

Bildung und Teilhabe – BuT

Neues Schuljahr – neuer Bedarf?

Die [Leistungen für Bildung und Teilhabe](#) sind mit dem Bürgergeldbescheid bewilligt, aber noch nicht aktiviert. Für jeden neuen Bewilligungszeitraum muss dem Jobcenter die benötigte Leistung erneut mitgeteilt werden.



Was kann alles unterstützt werden?

Mittagessen, eintägige Ausflüge, Klassen- und Kindergartenfahrten sowie eine Pauschale, wenn Ihr Kind im Verein Beiträge zahlt. Zusätzlich kann u.a. auch die Einschulung und der Schulwechsel in die weiterführende Schule unterstützt werden (siehe Freiwillige Leistungen).

Lernförderung: jeweils ab Mitte November möglich (pädagogische Fachkraft muss dies zum Klassenerhalt bestätigen und dem Jobcenter den Umfang mitteilen).

Auch für die Kita-Kinder ist eine Unterstützung möglich. Betreuungsleistungen werden allerdings nicht vom Bürgergeld umfasst, hier hat die Stadt München Sonderregelungen getroffen. Fragen Sie gern in der jeweiligen Einrichtung nach.



Freiwillige Leistungen



Die Stadt München bietet viele [zusätzliche Unterstützungsangebote](#) für ihre Bürgerinnen und Bürger.

Kinder und Familien zum Beispiel können Sonderzahlungen für Schulanfänger und Schulwechsler, Zuschüsse für Sportkleidung und Sportausrüstung und Vergünstigungen bei Sport- und Freizeitangeboten erhalten.

Erwachsene und Seniorinnen/Senioren können Unterstützung bei Medikamentenkosten, München-Pass, Hilfe über den Wärmefonds, Zuschüsse für Haushaltsgeräte (z.B. Kühlschrank, Waschmaschine) und Zuschüsse für Verhütungsmittel erhalten.

Fragen Sie einfach in Ihrem [zuständigen Sozialbürgerhaus](#) oder beim Amt für Wohnen & Migration nach.



Beratungstage für Familienleistungen

Wissen was Ihnen zusteht.
Ein Ort – viele Antworten.
Kostenfrei – aber nicht umsonst.

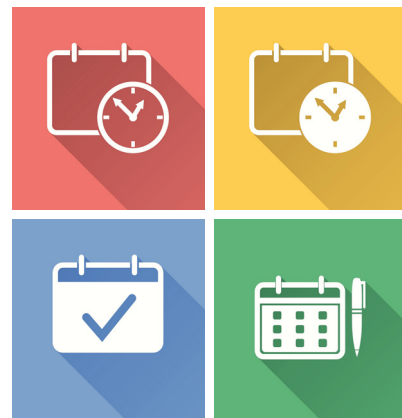
Holen Sie sich wertvolle Informationen zu Leistungen und Unterstützungsmöglichkeiten, von denen viele Familien oft noch nichts wissen oder nicht wissen, wie sie diese erhalten können.



Termine vor Ort im ServicePoint der Familienkasse

20.01., 17.03., 19.05., 21.07., 15.09., 17.11.2026

<https://jobcenter-muenchen.de/beratungstage>



Tagesmutter oder Tagesvater

In der Kindertagespflege im eigenen Haushalt betreuen qualifizierte Kindertagespflegepersonen bis zu 5 Kinder bei sich zuhause.

- überwiegend Kinder von 0 – 3 Jahren
- geringere Betreuungszeiten z.B. 3 Tage/Woche möglich
- familiäre Rahmen in kleinen Gruppen
- KEINE Kosten für Personen im Bürgergeld-Bezug

So finden Sie eine Tagesmutter oder einen Tagesvater:

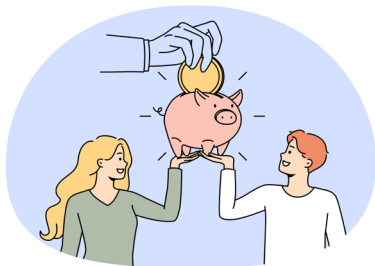
- Mitarbeitende Ihres Sozialbürgerhauses beraten Sie und nennen Ihnen geprüfte Tageseltern
- Sie besuchen ausgewählte Tageseltern mit Ihrem Kind
- Sie entscheiden wo Ihr Kind betreut werden soll



Hier finden Sie
Ihr zuständiges
Sozialbürgerhaus ▶



Wer bezahlt meinen Kindergartenplatz?



Städtischer Kindergarten oder Teilnahme an Münchner Kitaförderung:

- KEINE Kosten für Personen im Bürgergeld-Bezug
- Erstattung des Essensgeldes über Bildung und Teilhabe (BuT) beim Jobcenter

Private Kindergärten, die nicht an der Münchner Kitaförderung teilnehmen:

- Grundgebühr wird von der Wirtschaftlichen Jugendhilfe übernommen
- Erstattung des Essensgeldes über Bildung und Teilhabe (BuT) beim Jobcenter
- weitere Kosten müssen die Eltern tragen
- Sprechen Sie mit Ihrem Kindergarten darüber, welche Möglichkeiten es gibt!

Hilfe bei der App oder Jobcenter.digital

CUP ist die erste Anlaufstelle für alle Anliegen zur Digitalisierung.

CUP ist der digitale Kontakt zum Jobcenter und hilft beim Einreichen von Unterlagen auf **jobcenter.digital**, der **Jobcenter-App** oder der Online-Terminvereinbarung.

CUP zeigt dir die Grundlagen am Computer und am Handy.

CUP macht dich fit für die Arbeit und hilft dir z.B. bei Online-Bewerbungen.

CUP ist für alle Kundinnen und Kunden des Jobcenter München kostenlos.



Hier finden Sie den aktuellen und die vorherigen Newsletter für Eltern und weiterführende Infos für Eltern, Alleinerziehende und Frauen mit und ohne Kindern:

<https://jobcenter-muenchen.de/gleiche-chancen-im-job/newsletter-links>

