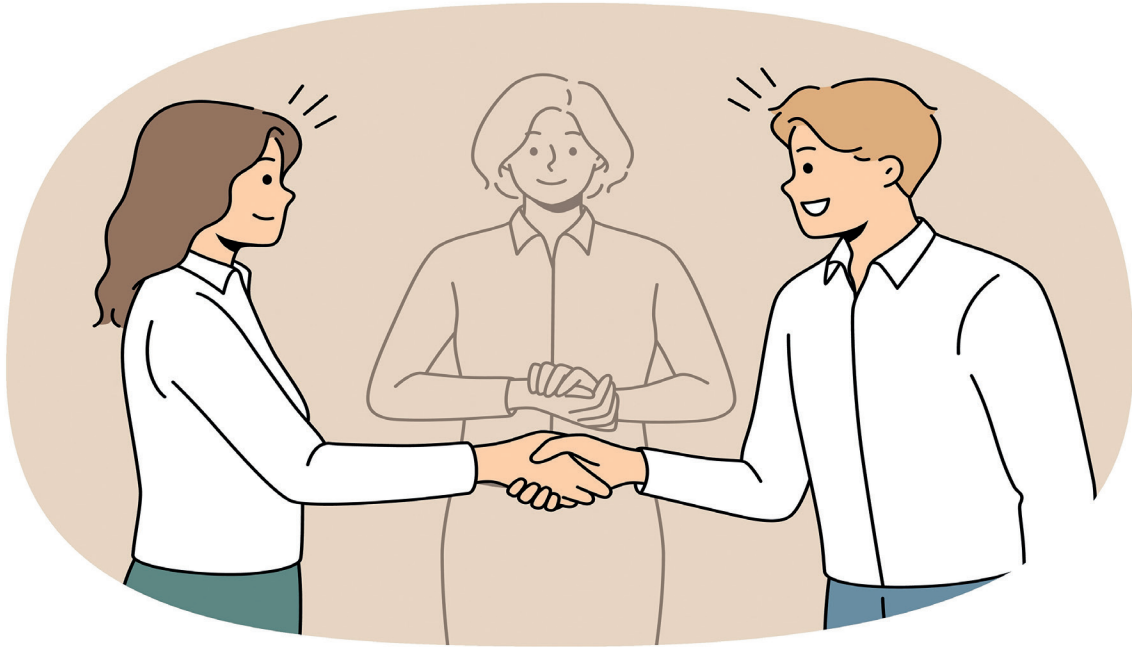


Die Schlichtungsstelle im Jobcenter München



Kontakt zur Schlichtungsstelle

Beate Maron ☎ 089 45355 1067

@ jobcenter-muenchen.schlichtungsstelle@jobcenter-ge.de

🌐 <https://jobcenter-muenchen.de/ueber-uns/schlichtungsstelle>



Wir schaffen Perspektiven

jobcenter
München



Die Schlichtungsstelle im Jobcenter München

Schlichtung – was ist das?

Ein gemeinsames Gespräch zwischen Arbeitsvermittlung, Kundin bzw. Kunde und der neutralen Schlichtungsperson.

Wann ist eine Schlichtung möglich?

Bei Meinungsverschiedenheiten im Zusammenhang mit der Erstellung oder der Verlängerung des Kooperationsplans.

Wie lange dauert eine Schlichtung?

Das Schlichtungsverfahren endet spätestens nach Ablauf von vier Wochen, damit sich die berufliche Eingliederung nicht verzögert.

Wie wird eine Schlichtung eingeleitet?

Das Schlichtungsverfahren wird auf Wunsch der Kundin oder des Kunden und / oder der Arbeitsvermittlung eingeleitet.

Wo findet die Schlichtung statt?

Vor Ort im zuständigen Sozialbürgerhaus, im Zentrum für Wohnen und Integration oder in der Fachstelle für berufliche Wiedereingliederung.

Wer leitet die Schlichtung?

Geleitet wird die Schlichtung durch eine neutrale und erfahrene Mediatorin.



Alle Informationen
finden Sie auch
auf unserer Website
<https://jobcenter-muenchen.de>



Wir schaffen Perspektiven

jobcenter
München  